

Hello Fellow Paper Crafters!

I hope you enjoy this Bonus Design. See below for link to associated product available at my Etsy Shop. Use the Coupon Code – BONUSBONUS - and get 25% Off your total purchase.

You are welcome to share this design. All I ask is that you share the entire PDF, not just the design. Thanks!



Antique French Butterfly Collector Junk Journal Kit

LINK to Product: <https://www.etsy.com/listing/1802568407/antique-french-butterfly-collector-junk>



IMPORTANT LINKS

Etsy Shop - <https://junkjournalephemera.etsy.com>

Check out our Facebook page for Inspiration, Motivation, and Celebration

<https://www.facebook.com/junkjournalphemera/>

I'm new on Instagram so any interest is greatly appreciated. 😊

https://www.instagram.com/tink_junkjournalphemera/

Copyright Reminders

The artwork in the JUNK JOURNAL EPHEMERA SHOP is the property of Tink Boord-Dill.

You MAY NOT reproduce it for commercial use as a physical item.

You MAY NOT sell it as a digital item – a file or in a digital collage, etc.

You MAY NOT re-sell these images as-is or as your own work either in print or digital form.

You MAY print and use these as part of a printed journal/art project to sell.

If you have questions or issues, please contact me at: phemera@tbdetc.com

Tink

JUNK JOURNAL EPHEMERA

Tink Boord-Dill

© Tink Boord-Dill 2024



102

carda
pour
est un
mauv

unératrice
ver à soie,
prospère dans les plus

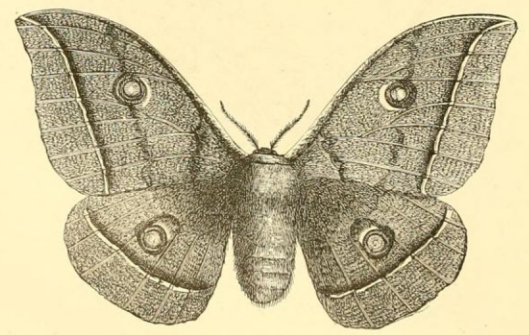
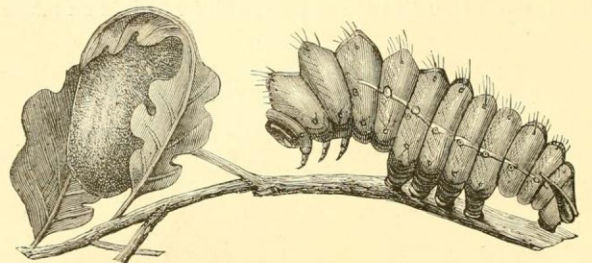


FIG. 99 à 101. — Yama Moï. Chenille et cocon (voy. page 104).

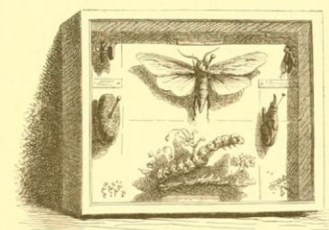
Un grand *Attacus* assez commun à la Louisiane, l'*Attacus Cecropia* (fig. 98, voy. p. 101), donne une soie très-estimée avec laquelle on fabrique aux États-Unis des étoffes d'une excellente qualité. Ce Lépidoptère vit dans les bois de la Louisiane, sur plusieurs arbres des forêts, où l'on recueille ses cocons en quantité assez considérable pour les transporter à la Nouvelle-

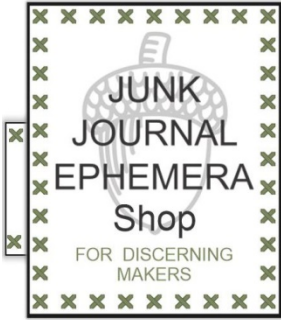
et de là vient le nom vulgaire de l'insecte. Il vole pendant l'été dans les grands bois, et sa chenille, d'un vert d'herbe, est difficile à découvrir sur les graminées dont elle se nourrit. Un autre *Pamphila*, connu des amateurs sous le nom d'*Echiquier* (*P. Paniscus*) (fig. 76), a les ailes d'un brun sombre avec de nombreuses taches jaunes. Sa chenille vit sur le plantain.



FIG. 76. — Pamphila Paniscus.

Les Hespérides terminent la série des Papillons de jour ou Rhopalocères. Leurs formes plus massives, leur allure, leur goût pour les bois sombres et les habitudes de leurs chenilles les rapprochent déjà des Hétérocères.





JUNK JOURNAL EPHEMERA

Get EXCLUSIVE DIGITAL
Ephemera MONTHLY!

Join the
**JUNK JOURNAL
EPHEMERA SHOP**
EMAIL LIST

Email List Sign-Up Link in Description BELOW

EMAIL LIST SIGN-UP

EMAIL LIST SIGN-UP

+++++

Sign up for the JJE Mailing list and get exclusive ephemera ;-)

<https://aw3991c.aweb.page/p/81666f67-ac3e-4cdb-b4db-aefe9c3bd79c>

Join us on Facebook for Inspiration, Motivation, and Celebration.

<https://www.facebook.com/junkjournalephemera/>

+++++